

Size: 31-1/2" x 23-5/8" x 3.5" H | 80 x 60 x 8 cm H
Material: Lebensmittelgerechter Deutscher V2A Edelstahl (type 304)
4 mm Stärke,
Seidenmatt hand-poliert

Leistung: 2 x 230V / 1800W / 8A **CE**
2 x 230V / 2250W / 10A **CE**

Temperatur Regler analog,
stufenlos 1-10

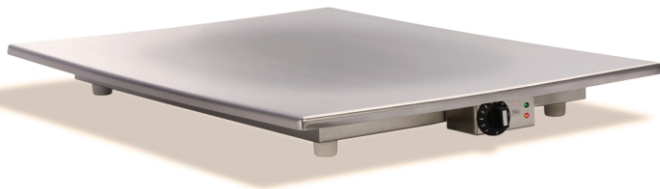
LED Betriebslämpchen
grün + orange

Temperatur
130° F to 450° F | 55° C - 230° C

- 1** SOLID ER 3 MM V2A EDELSTAHL GRILLTOP
- 2** KONTROLL ELEMENT
- 3** LED BETRIEBSLÄMPEN

SPEZIAL STROMKABEL, 3 m, beinhalte

**PATENTED
"SHALLOW-DIP"
TECHNOLOGY**



The manufacturer reserves the right to update, change, alter or discontinue any model without further notice.

Shown: PU-80.1 Accessories not included.